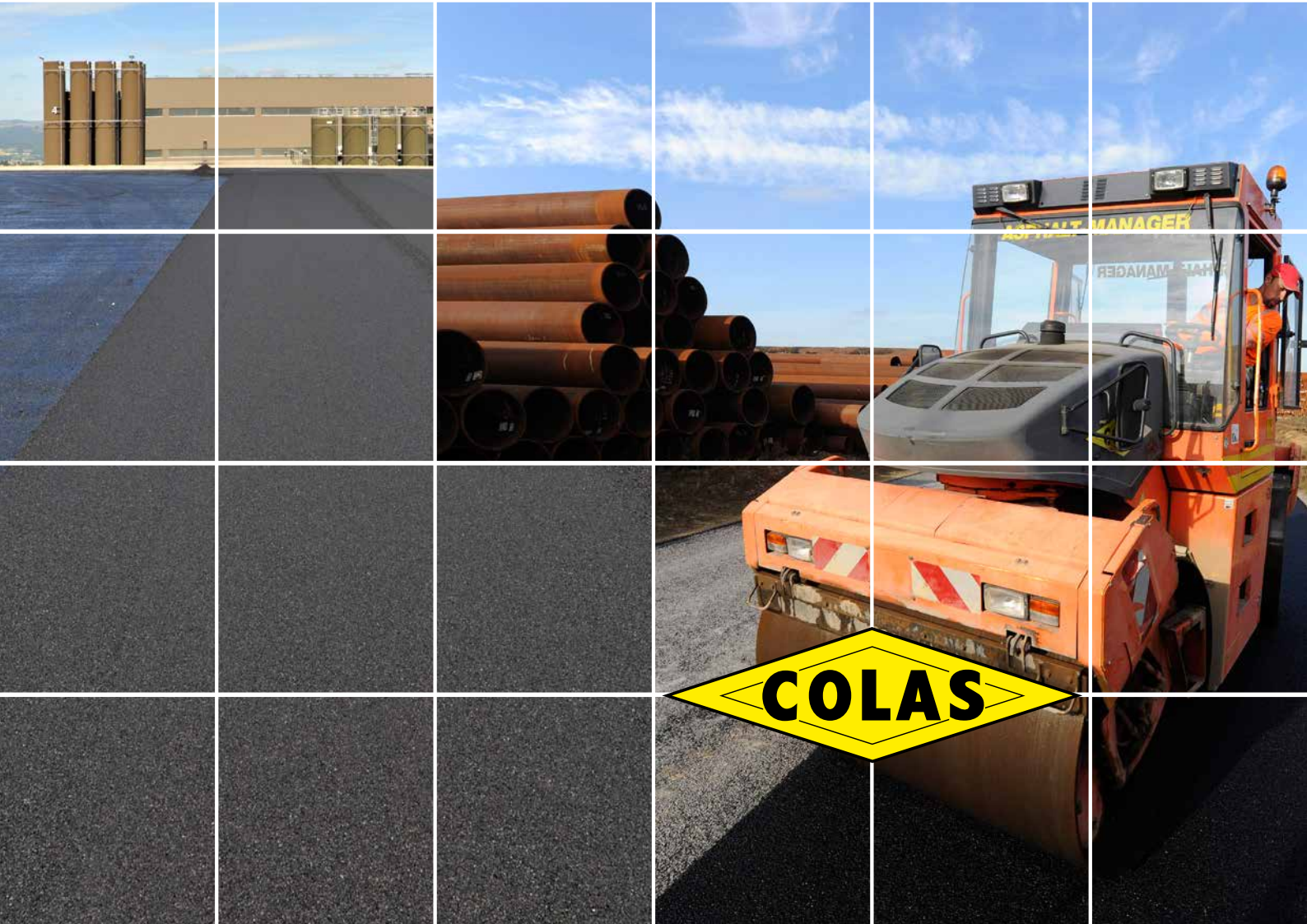




Un **savoir-faire** reconnu  
au service des **industriels**



**COLAS**

Acteur majeur des infrastructures, Colas met au service des industriels le savoir-faire de ses 270 établissements travaux dans les domaines du terrassement, de la voirie et des réseaux divers.

Colas accompagne les industriels tout au long du cycle de vie de leurs équipements.

## L'offre Colas



**Colas intervient depuis l'étude et la conception jusqu'à la réalisation, la maintenance et la réhabilitation de vos infrastructures (voiries, réseaux, aires de stockage, parkings, etc).**

Colas dispose de moyens techniques et humains de premier plan, qui lui permettent de proposer des solutions à la fois performantes et compétitives basées sur :

- ◆ un réseau technique et commercial à votre écoute sur tout le territoire ;
- ◆ des outils de diagnostic performants qui évaluent l'état de votre patrimoine ;
- ◆ des solutions techniques adaptées à toutes les configurations ;
- ◆ la maîtrise des techniques et procédés environnementaux (recyclage, traitement des déchets, valorisation des matériaux in-situ...).



## La maîtrise des enjeux spécifiques de l'industrie

Colas offre des solutions prenant en compte les contraintes spécifiques des industriels fondées sur :

- ◆ une méthodologie exclusive de réduction de l'impact des travaux sur vos activités ;
- ◆ la maîtrise de techniques à hautes performances : charges lourdes, matériaux adaptés aux milieux agressifs (acides, basiques, hydrocarbonés, etc.), etc. ;
- ◆ des agences certifiées (MASE, UTO, etc.).

## La sécurité : une priorité

Depuis plus de quinze ans, le groupe Colas mène une politique de prévention volontariste en matière de sécurité, sur ses chantiers et sur la route :

- ◆ un système de management QSE reposant sur un réseau de 300 collaborateurs préventeurs sur le terrain et 500 relais Sécurité dans les établissements ;
- ◆ de nombreux outils de prévention : formations à la sécurité, à la conduite apaisée et aux premiers secours, analyse des accidents, starters, etc. ;
- ◆ près de 20 000 collaborateurs brevetés sauveteurs secouristes du travail (1/3 des effectifs) ;
- ◆ des résultats en amélioration ces dernières années :

Colas France	2014	2013	2012
Taux de fréquence	10,16	11,17	11,39
Taux de gravité	0,44	0,47	0,51
Indice de sécurité	4,47	5,25	5,81



## Des services support

**Laboratoire technique :** assistance technique et diagnostics

**Bureau d'études et géomètres topographes :** conception et planification des projets, aide à la décision

**Services QSE :** maîtrise des enjeux Qualité, Sécurité et Environnement

**Maintenance :** suivi et assistance post-travaux

## Autres activités complémentaires du groupe Colas

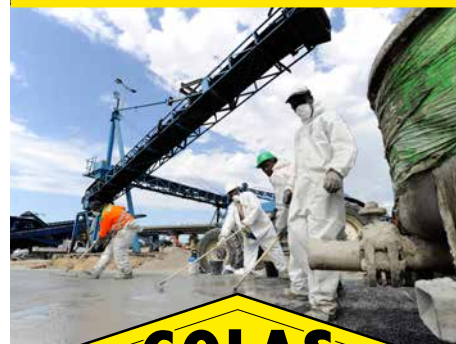
**Aximum :** signalisation verticale et horizontale

**Colas Déconstruction :** démolition, déconstruction et travaux de désamiantage

**Colas Environnement :** spécialiste de la dépollution et des nappes

**SMAC :** travaux d'étanchéité

**SPAC :** transport et distribution d'énergie (pipelines...), génie civil



# De nombreuses réalisations en France



## Travaux neufs

- ◆ Construction de l'usine de biocarburants BioTfuel de Total à Dunkerque (59)
- ◆ Réalisation du parking P4 sur le CNPE EDF de Cruas (07)
- ◆ Réalisation des aménagements extérieurs de la raffinerie Total de Grandpuits-Bailly-Carrois (77)
- ◆ Réalisation des infrastructures de l'usine Safran à Commercy (55)
- ◆ Construction d'un Parc à boues issues du lavage des gaz des hauts-fourneaux de la sidérurgie sur le site d'ArcelorMittal à Dunkerque (59)
- ◆ Réalisation d'un parking sur le site de la manufacture de tabac Imperial Tobacco à Sandouville (76)
- ◆ Réalisation des infrastructures de l'usine d'assemblage d'éoliennes offshore d'Alstom à Montoir-de-Bretagne (44)

## Travaux de rénovation

- ◆ Mise en œuvre de Latexfalt sur une plateforme logistique à Croissy-Beaubourg (77)
- ◆ Travaux divers sur le pôle pétrochimique LyondellBasell de Berre (13)
- ◆ Rénovation des voiries sur le site de l'usine pharmaceutique d'AstraZeneca à Dunkerque (59)
- ◆ Marché à bons de commande sur les sites Airbus à toulouse (31)
- ◆ Marché d'entretien de VRD sur les ports pétroliers de Fos et Lavéra (13) pour Fluxel

## Métiers de spécialité

- ◆ Démolition de la centrale thermique EDF à Ambès (33)
- ◆ Démolition de la cheminée de l'usine Michelin à Poitiers (86)
- ◆ Mise en conformité des réseaux d'assainissement d'Essey-lès-Nancy (54)
- ◆ Dépollution du sol et de la nappe phréatique sur le site du groupe industriel Safran (Héraklès) à Saint-Médard-en-Jalles (33)



**Contact national :** [projetsindustriels@colas.com](mailto:projetsindustriels@colas.com)  
 7, place René-Clair - 92653 Boulogne-Billancourt Cedex- France  
[www.colas-france.fr](http://www.colas-france.fr)